

就職するなら山口県!

やまぐちライフデザイン設計書

ファイナンシャル
プランナー
監修

30代
結婚、子育て
マイホーム



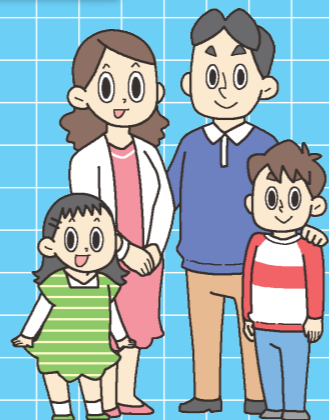
40代
ローン返済
教育費



50代
子どもの
独立



60代
定年
セカンドライフ



10~20代
就職



あなたは自分の将来像を考えたことがありますか。
これから先、どこに住み、どんな仕事に就き、
どのような生活をしていくのか。
結婚や子育てもしたいし、趣味も楽しみたい。
老後はどうするのか。
東京などの都会にあこがれる気持ちもわかるけど、
山口がいいと言う人もたくさんいます。
人生の岐路に立つあなたに、
人生の収支のシミュレーションをしました。
山口県であなたのライフデザインを考えてみませんか。



独身時代のお金に関するデータを比較してみました!



山口で社会人
スタート

東京で社会人
スタート

① 初任給 (令和3年~5年の3年間平均額)

高卒	176,300円	195,100円
短大卒	194,400円	216,800円
大卒	228,600円	238,100円

② 民営賃貸住宅家賃
(1か月3.3㎡あたり)

3,535円 8,800円

③ 消費者物価地域差指数
(全国平均=100.0)

99.7 104.5

④ 25~29歳の収入

ア: 平均月給額	257,200円	313,700円
イ: 平均年間賞与額	612,300円	758,300円
ウ: 平均年収 (ア×12+イ)	3,698,700円	4,522,700円
エ: 1か月の手取り収入 (賞与を除く)	195,436円	236,944円

⑤ 1人世帯標準生計費(1か月)

106,312円 143,780円

⑥ 1か月の収支(賞与を除く)
(④エ-⑤)

89,124円 93,164円

ここに注目!

★初任給は山口の方が少ないけど、家賃や物価は東京の方が高くなっています!



ここに注目!

★1か月の収支(賞与を除く)は、山口と東京で大差ありません!

<データ出典>

①:厚生労働省「令和3~5年賃金構造基本統計調査」、②:総務省統計局「2023年小売物価統計調査年報」、③:総務省統計局「2023年小売物価統計調査(構造編)」、④:厚生労働省「令和3~5年賃金構造基本統計調査」及びファイナンシャルプランナーによる試算、⑤:山口県人事委員会「令和5年職員の給与に関する報告と勧告」、東京都人事委員会・同左



山口県の男女が30歳で結婚し、その後の人生の家計収支差の累計(貯蓄)を比較してみると...

働きやすく、暮らしやすい。山口県!

① しごと

ストレスの少ない職場環境です!

●ストレスオフ県ランキング2021

「山口 **2**位(21.0) / 東京 **25**位」 一般社団法人 日本リカバリー協会作成

厚生労働省実施の「ストレスチェック制度」身体状態(B項目)をもとに調査。集計したデータから、全国平均を100として、高ストレス(77点以上の合計)と低ストレス(39点以下)それぞれ各県の%表示(ストレスチェック指数)を作成。

希望する仕事で働けます!

●離職率

「山口 **45**位(11.5%) / 東京 **21**位」

厚生労働省「令和5年度雇用動向調査」



仕事と育児の両立を応援する企業が増えています!

●育児休業取得率

「女性 令和4年実績 **97.8**%」

「男性 令和4年実績 **31.0**%」 ← 10.9% 令和1年実績

山口県 「令和5年度働き方改革実態調査」

3年間で
+20/
ポイント!

② 暮らし

とにかく安く借りられます!

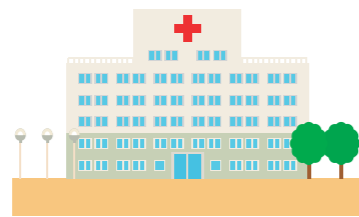
●民営賃貸住宅家賃(1か月3.3㎡あたり)

「山口 **40**位(3,535円) / 東京(8,800円)」

総務省統計局「2023年小売物価統計調査」

東京の
約4割/
です*

*東京都区部と山口市の対比



自然災害が少なく、安心です!

●地震の少なさ(単位面積あたり)

「全国 **1**位」

気象庁データベース(統計開始~令和6年9月30日の震度1以上の地震回数)

いざ、というとき安心です!

●病院数(人口10万人あたり)

「山口 **11**位(8.6所) / 東京 **41**位」

総務省統計局「社会生活統計資料2021」

③ 余暇・文化

個性に合わせて自由な時間を楽しめます!

●1日の平均3次活動時間*

「山口 **3**位(407分) / 東京 **23**位」 総務省統計局 「令和3年社会生活基本調査」

*3次活動とは、睡眠、食事など生理的に必要な活動(1次活動)や、仕事、家事など社会生活を営む上で義務的な性格の強い活動(2次活動)以外で、各人が自由に使える時間における活動

全国で
第3位!



広々とした空間が広がります!

●都市公園面積(人口1人あたり)

「山口 **12**位(16.6㎡) / 東京 **45**位」

総務省統計局「社会生活統計指標2023」

文化施設も充実しています!

●図書館数(人口10万人あたり)

「山口 **9**位(4.14所) / 東京 **33**位」

文部科学省「社会教育調査報告書」令和3年10月1日現在 他

移住・就職に関する相談は各YY!テラスへ!



山口

やまぐち暮らし・しごと
総合支援センター(山口しごとセンター)

TEL 083-976-0277 FAX 083-972-3880

〒754-0041 山口県山口市小郡令和1-1-1 KDDI維新ホール3階
E-mail u-turn-yamaguchi@joby.jp

●相談時間 8:30~19:00(平日) 8:30~17:00(土曜・第2・4日曜)

※祝日、年末年始を除く



大阪

やまぐち暮らし・しごと
大阪支援センター

TEL 06-6341-0755 FAX 06-6341-0769

〒530-0001 大阪府大阪市北区梅田2-4-13
阪神産経桜橋ビル2階 山口県大阪事務所内

E-mail (移住) osaka.uji-turn@pref.yamaguchi.lg.jp
(就職) u-turn-osaka@joby.jp

●相談時間 9:30~17:00 ※土日、祝日、年末年始を除く



休日相談窓口 TEL 06-4790-3000

〒540-0029 大阪府大阪市中央区本町橋2-31 シティプラザ大阪内1階
ふるさと回帰支援センター・大阪内

●相談時間 10:00~17:00 (第1・4土曜日、第4日曜日)

※祝日、お盆・年末年始を除く



東京

やまぐち暮らし・しごと
東京支援センター

TEL 03-6273-4887 FAX 03-6273-4404

〒100-0006 東京都千代田区有楽町2-10-1 東京交通会館8階
NPO法人ふるさと回帰支援センター内

E-mail (移住) yamaguchi@furusatokaiki.net

(就職) u-turn-tokyo@joby.jp

●相談時間 10:00~18:00 ※月曜、祝日、お盆・年末年始を除く



福岡

やまぐち暮らし・しごと
福岡支援センター

TEL 070-1219-5926

〒810-0001 福岡県福岡市中央区天神2-8-41 福岡朝日会館1階
E-mail yy-terrace@ahc-net.co.jp

●相談時間 17:00~21:00(金曜) 10:00~18:00(土日)

※祝日、お盆・年末年始を除く



UJIターンに関するホームページ

住んでみいね!

ぶちええ山口

www.ymg-uji.jp



山口県産業労働部労働政策課

〒753-8501 山口県山口市滝町1-1(山口県庁8階)

TEL 083-933-3254 FAX 083-933-3229

E-mail a15900@pref.yamaguchi.lg.jp