

代表挨拶

私たちの会社は、創業以来75年にわたり、地域の皆さまとともに歩んできました。

文具店舗の運営を通じて、日々の暮らしや仕事を支え、法人営業ではオフィス空間やITを含めたトータル提案を行い、企業活動の根幹を支える存在として成長してまいりました。

私たちが目指すのは、「時代に必要とされ続ける価値創造企業」であり、地域に根ざしながらも、常に新しい挑戦を続けていくことです。

今後も、皆さまの期待に応え、信頼される企業であり続けるために、社員一同、誠心誠意取り組んでまいります。

代表取締役 藤井 大地



会社概要

社名	株式会社 共営社	代表取締役社長	藤井 大地
設立	昭和24年5月	取引銀行	山口銀行 宇部支店・西中国信用金庫・広島銀行
資本金	3000万円	従業員	38名

沿革

- 1949年5月 共営社の商号にて文具、事務用品、事務機械の販売業を創立
- 1959年6月 宇部式匿名組合を株式会社 共営社に社名変更
- 1966年2月 宇部市神原町2丁目に倉庫兼営業所等の事務器部を新設
- 1975年10月 山口営業所を山大通りに新設
- 1978年2月 宇部市松島町に共営社 西店をオープン
- 1980年7月 東芝ビジネスコンピュータ株式会社との共同出資による山トスバック株式会社を創設
- 1981年11月 本社工舎の建替え新築工事（鉄筋コンクリート4階建て320坪）完成
- 1985年10月 山口流通センターに、山口営業所を移転新設
- 1988年3月 キャンパス宇部店をオープン（宇部市松島町の西店旧店舗）
- 1997年12月 キャンパス防府店をオープン
- 1999年7月 藤井泰造が代表取締役に就任
- 2025年7月 藤井大地が代表取締役に就任

事業所

共営社本社

〒755-0032
山口県宇部市寿町2丁目4-24
TEL:0836-31-6155(代表)
FAX:0836-32-3066

事務器部

〒755-0022
山口県宇部市神原町2丁目1-11
TEL:0836-31-0447(代表)
FAX:0836-31-0856

山口営業所

〒753-0872
山口県山口市朝田流通センター601-18
TEL:0839-21-2120(代表)
FAX:0839-23-3516

創 新 成 地
造 し 長 域
し い し と
て 価 共
い 値 に
く を

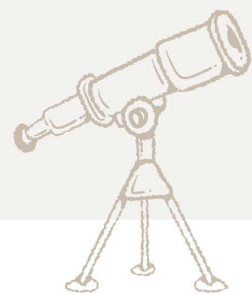
長年の信頼と実績。
お客様の期待に応え続ける企業



株式
会社 共営社

オフィスも暮らしも 地域と共に

ミッションビジョンバリュー



Mission

私たちの使命

私たちは、価値の創造を通じ、社会の期待に応え、豊かな未来の実現を目指します。

Vision

私たちの将来の姿

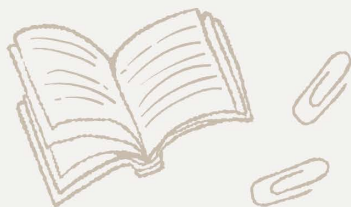
共に成長し、新しい時代を創造していく
お客様の発展と成長を支えることで、私たち自身も共に成長し、常に時代に必要とされる価値を創出するパートナーになります。

Value

私たちの大切な価値観

- ① 価値の創造** お客様にとっての価値を尊重し、常に期待を超える成果を追求します。そのために、努力・学び・体制づくりを惜しみません。
- ② チャレンジ精神** 謙虚に学び続け、新しいことに挑戦し続けます。困難な課題にも前向きに取り組み、一歩ずつ乗り越えることを信条とします。
- ③ 豊かさの追求** 価値創造を通じてお客様の豊かさを支え、私たち自身も物心両面の幸せを追求していきます。

地域の文房具屋さんとして 親しまれています



山口県の宇部市と防府市に文具専門点を展開し、地域の皆さまに75年以上にわたりご愛顧いただいております。

創業以来、「まちの文具屋さん」として、学校・オフィス・ご家庭など、あらゆる場面で必要とされる文具・事務用品を豊富に取り揃え、きめ細やかなサービスを提供しています。

文具店舗取扱主要メーカー

- コクヨ株式会社
- ゼブラ株式会社
- シヤチハタ株式会社
- 株式会社キングジム
- ナカバヤシ株式会社
- 三菱鉛筆株式会社
- 株式会社パイロットコーポレーション 他 等

キャンパス本店

〒755-0032
山口県宇部市寿町2丁目4-24
TEL:0836-31-6155(代表)
FAX:0836-32-3066



キャンパス防府店

〒747-0012
山口県防府市牟礼今宿1丁目16-45
TEL:0835-26-5030
FAX:0835-21-7400

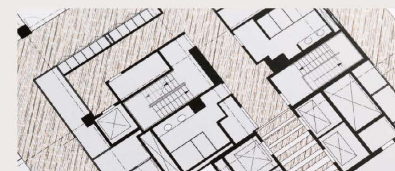


法人のお客様向け営業サービス

企業の成長を支えるため、オフィス空間の設計やITインフラの整備、各種備品のご提案・納品・保守まで、幅広いサービスを提供しています。



オフィスの新築・移転・リニューアル・レイアウト変更



- オフィス移転・リニューアルに関するあらゆるニーズにワンストップで対応
- 現地調査からレイアウト作成、備品の提案まで、移転計画の作成から実施まで支援
- スムーズな移転を実現するためのトータルサポートを提供

ICT提案



光回線の引込みからネットワーク構築までをサポートし、パソコンやサーバー、ソフトウェア、AIなどの販売・設計・施工を行います。



文具から オフィス空間まで **トータル提案**

内装デザイン



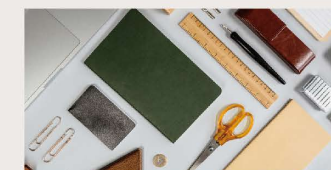
クロスの張替えや床の張替えなど、内装のデザイン提案から施工までを行います。快適で魅力的なオフィスデザインを提供します。

各種工事



家具の解体・組み立て作業、耐震固定工事、内装工事など、様々な工事に対応します。安全で効率的な工事を通じて、オフィス環境の改善を図ります。

消耗品サプライ



オフィスに必要な消耗品や備品の販売を行い、商品の選定に関する相談も可能です。必要なアイテムを迅速に提供し、業務の円滑な運営をサポートします。



提案・販売・納品・保守までサポート

ご提案



創業から75年の歴史があり幅広い仕入先がお客様の要望にあった商品の販売が出来ます。

販売



社内にCAD専属スタッフがおり、レイアウト等の提案がスピーディに現場の意見を反映して行えます。

納品・施工



配送スタッフと2tトラックを社内に保有し、スチール家具の搬送、レイアウト変更を行うことが出来ます。

保守



メーカーとの連携や経験豊富なサービスが社内におりサポート保守が出来ます。

法人営業取扱主要メーカー

オフィス家具

- 株式会社イトーキ
- キハラ株式会社
- コクヨ株式会社
- 三進金属工業株式会社
- 株式会社コトブキ
- 株式会社サカエ
- 株式会社オリバー
- コンビ株式会社 等
- カリモク家具株式会社
- 株式会社ライオン事務器

ITソリューション

- 富士フィルム ビジネスインノベーション株式会社
- 京セラ株式会社
- 各種PC・サーバー・ネットワーク機器メーカー
- 各種ERPシステムメーカー
- 各種ソフトウェアメーカー

内装仕上工事

- 株式会社イトーキ
- 立川ブラインド工業株式会社
- 株式会社ミヨマル
- コマニー株式会社
- ニチアス株式会社
- 東リ株式会社
- 株式会社サンゲツ
- 株式会社ニチベイ