

現場主義でお客様に最善策を提案します。

創業以来、各種産業分野へのフィルトレーション・膜材技術の商品を中心に製造・販売しております。

設計・製作だけでなく施工、分析などを含めた一貫サービスを提供しております。

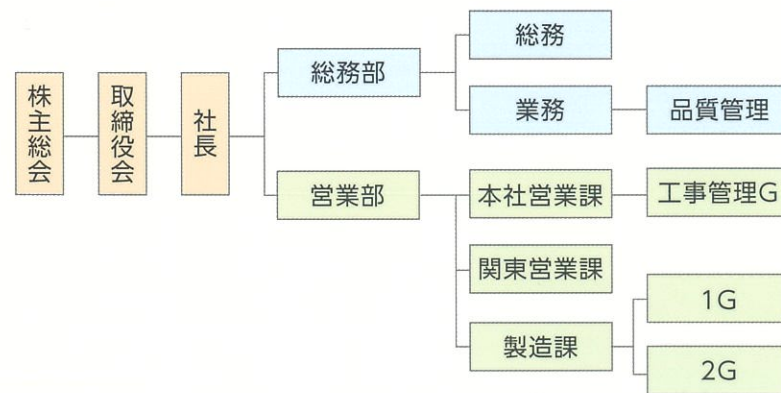
これからも、長く積み重ねた経験と実績を基に新製品、加工技術の開発を行い、スピードと創意工夫で、新しいお客様、ビジネスを創造します。

私たち不二産業は、地域環境を守り、世の中をよくすることに貢献出来る会社であり続けます。

## Company overview 会社概要

商号 不二産業株式会社  
代表者 代表取締役社長 中西篤志  
本社・工場 〒744-0061 山口県下松市葉山2丁目904番地19  
TEL 0833-47-0007 FAX 0833-46-3666  
設立 1953年(昭和28年)9月  
資本金 2,000万円  
営業所 ・関東営業所  
〒260-0834 千葉県千葉市中央区今井2丁目4-7  
新月ビル4F  
TEL 043-261-1114 FAX 043-261-1129  
URL <http://www.fujiind.co.jp>  
従業員数 53名(2025年8月現在)  
業績 22億3,000万円(2025年8月)  
株主 泉株式会社  
取引銀行 山口銀行、広島銀行  
許可番号 ・建設業登録 山口県知事許可 第10746号  
・廃棄物収集運搬業許可 第03503079963号  
・消防法 防災表示認定番号E35-11006

## Organization chart 組織図



## History 沿革

1953年(昭和28年) 9月 山口県下松市二宮町にて 不二産業株式会社 設立  
資本金25万円  
1965年(昭和40年) 4月 本社・工場 山口県下松市高砂町に新築移転  
1971年(昭和46年) 3月 工場 山口県下松市末武上に建設移転  
1978年(昭和53年) 9月 本社 山口県下松市末武上に新築移転  
1993年(平成 5年) 4月 千葉営業所を千葉県千葉市中央区に開設  
1996年(平成 8年) 5月 千葉営業所を関東営業所に改称  
1996年(平成 8年) 5月 本社・工場を現在地に新築移転  
2017年(平成29年) 3月 工場増設  
2019年(令和 元年) 7月 関東営業所を同千葉県千葉市中央区内に移転

## Factory overview 工場概要

不二産業株式会社ではお客様の要望に応えるべく、各種設備を整えて自社で加工を行っています。



テント・シート工場



濾過布工場

保有設備	
裁断機	ウェルダ
ライスター	パフ
自動ハトメ打機	工業用ミシン

保有設備	
自動溶着ライン	自動縫製機ライン
レーザーカッター	超音波接着機
工業用ミシン	