



# 山口県立岩国商業高等学校東分校

働きながら学べる学校（定時制・普通科）



「誠実」の校訓を基本姿勢とし、建学の精神である「自尊」を指針とする。また、他人の立場に立って行動し、自主・自立していく人材の育成をめざしている。

## 令和5年度の重点目標

- ◎ 東分校が一体となった組織的指導の更なる推進を図る。
- ◎ 主体的・対話的で深い学びの授業及び観点別評価を推進する。
- ◎ 生徒に自己肯定感を持たせ、進路指導の充実を図る。
- ◎ 受容と傾聴に基づいた開発的生徒指導を推進する。
- ◎ 生徒会行事、部活動の活性化とともに生徒チャレンジ目標の浸透・推進を図る。
- ◎ 新型コロナウイルス対策を施した学校行事を推進する。

令和4年度卒業生（26名）進路状況  
 （男子13名 女子13名）  
 就職 16名  
 （県内13名 県外3名）  
 進学 3名  
 （4年制大学1名）  
 （短期大学1名）  
 （専門学校1名）  
 その他 7名

## 昼間部 3年修業 12:30~17:55

生徒数（令和5年4月）男子38名 女子44名（1~3年82名）  
 普通教科の基礎学力の充実を目指した教育課程が組み立てられており、  
 4年制大学、短期大学、専門学校への進学にも対応している。

## 夜間部 4年修業 16:50~20:25

生徒数（令和5年4月）男子22名 女子12名（1~4年34名）  
 普通教科の基礎学力の定着を目指した教育課程が組み立てられているが、  
 実社会への対応も考慮して、商業科目も多く取り入れている。  
 原則として4年で卒業であるが、単位の取得状況により3年で卒業  
 することも可能である。



## 部活動 卓球 バスケットボール ソフトテニス 柔道 剣道 バドミントン 陸上競技 総合研究 総合文化



柔道部



バドミントン部



卓球部



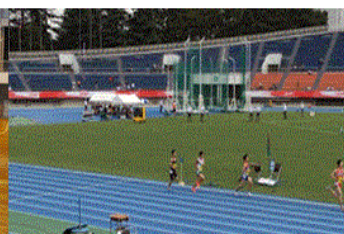
ソフトテニス部



剣道部



バスケットボール部



陸上競技部

連絡先 〒740-0014 TEL(0827)21-4311 FAX(0827)21-8530  
 進路指導課 学校HP アドレス <http://www.iwakuni-hc.ysn21.jp/kyouiku/teiji/>